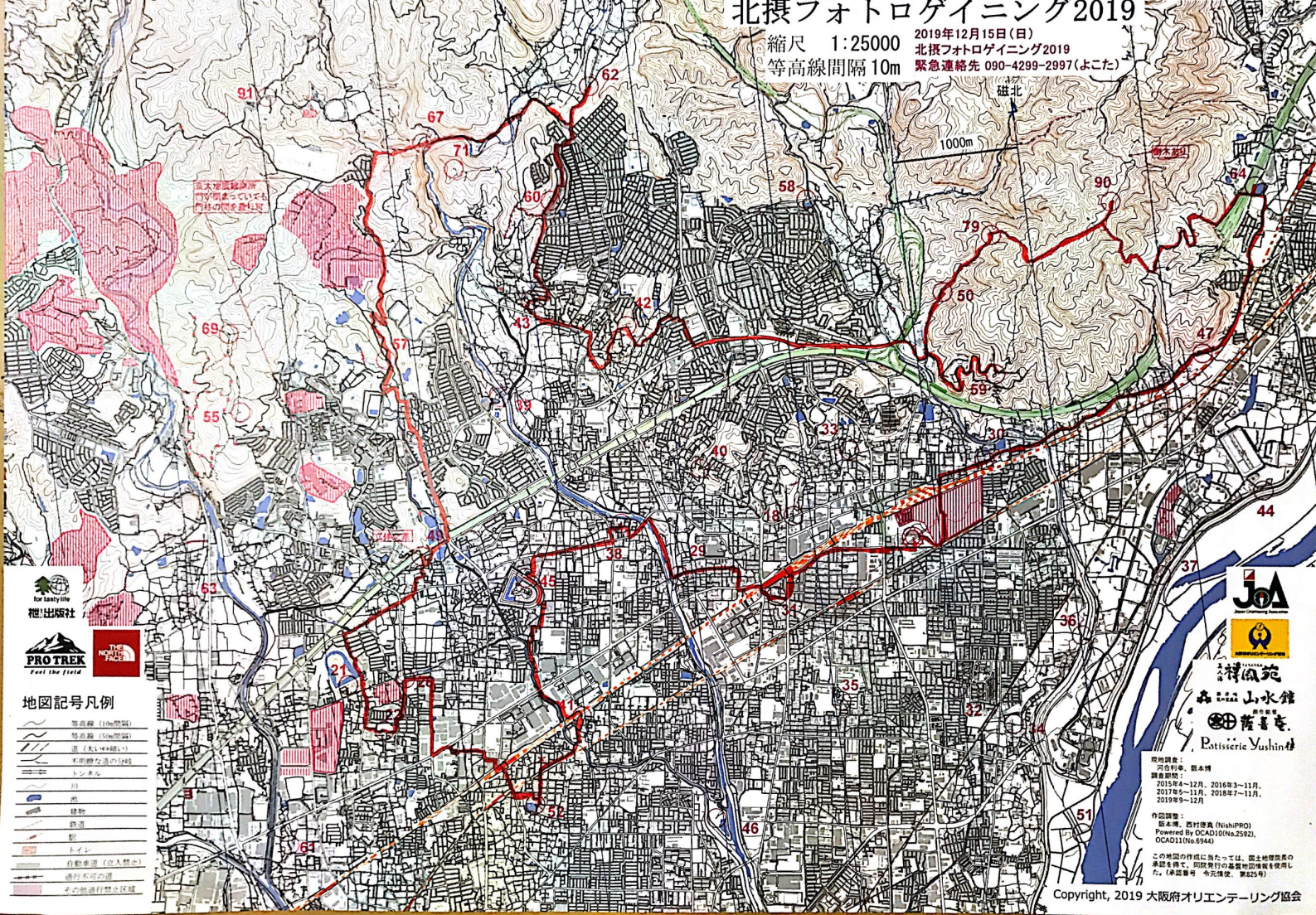


北摂フォトログイニング2019

縮尺 1:25000
等高線間隔 10m

2019年12月15日(日)
北摂フォトログイニング2019
緊急連絡先 090-4299-2997(よこた)



地図記号凡例

- 等高線 (5m間隔)
- 等高線 (50m間隔)
- 道 (赤い線がメイン)
- 木道(赤い線がメイン)
- トンネル
- 川
- 橋
- 鉄橋
- トイレ
- 自然歩道(赤い線がメイン)
- 通行不可の道
- その他通行可能な道

株式会社 日本橋 山本屋
Patisserie Yushin-ji

現地調査: 日本橋 山本屋
調査期間: 2015年4-12月, 2016年3-11月, 2017年4-11月, 2018年7-11月, 2019年9-12月
作図調査: 日本橋 山本屋 (Nishioji)
Powered By OCAO (No.2392), OCAO11 (No.6944)
この地図の作成に当たっては、国土地理院の承認を得て、国土地理院の基礎地図データを使用しました。(©国土地理院 2019年)