

# 北摂フォトログディング2019

縮尺 1:25000  
等高線間隔 10m

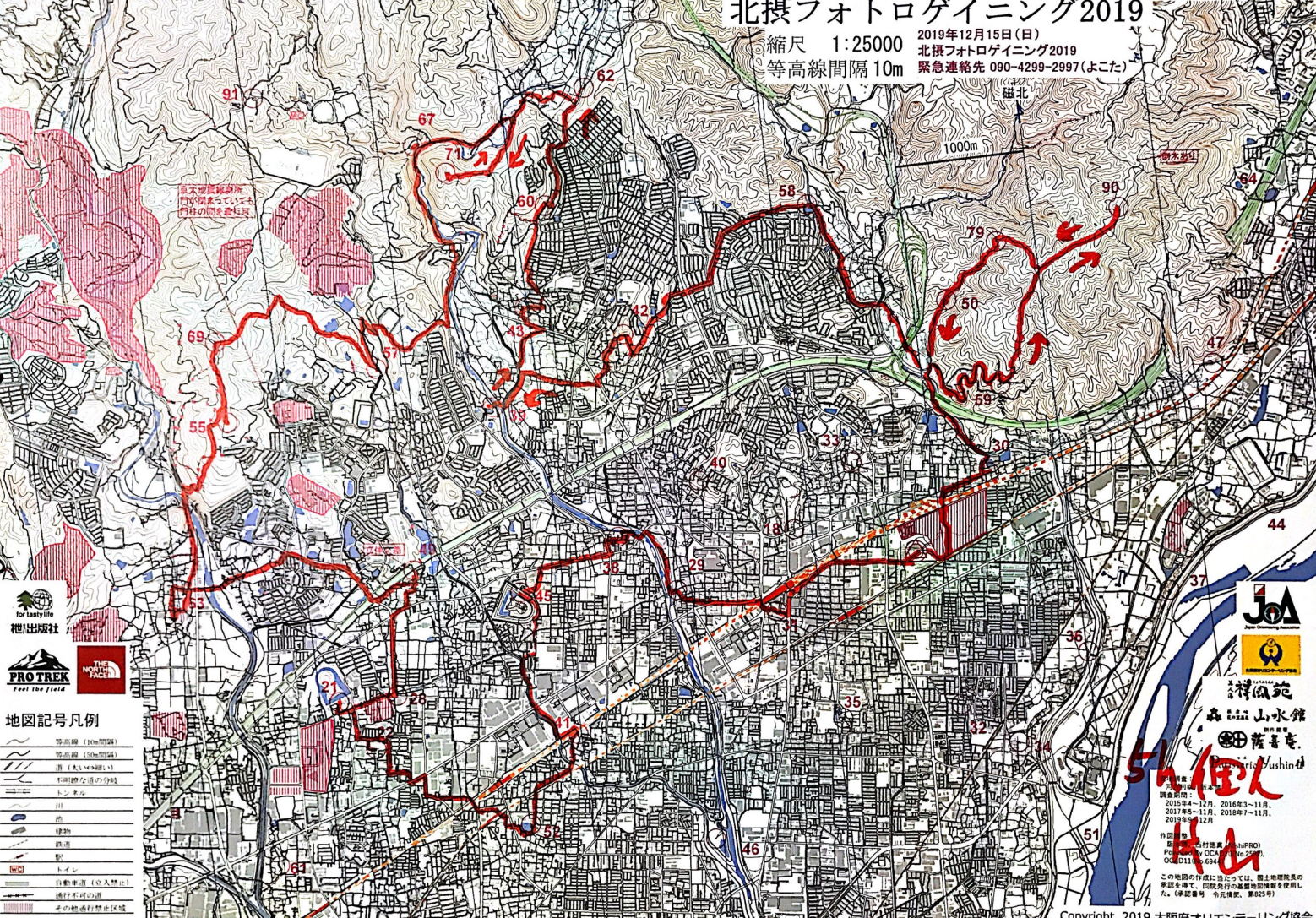
2019年12月15日(日)  
北摂フォトログディング2019  
緊急連絡先 090-4299-2997(よこた)

巨大な近畿の森  
門が閉まっている  
門柱の間を走り抜



## 地図記号凡例

- 等高線 (10m間隔)
- 等高線 (50m間隔)
- 道 (1.5m x 4.5m間隔)
- 4.0m間隔の道
- トンネル
- 川
- 池
- 緑地
- 鉄道
- 駅
- トイレ
- 自動車道 (出入口)
- 通行禁止の道
- その他通行禁止区域



山と溪谷社  
山と溪谷社  
山と溪谷社  
山と溪谷社

山と溪谷社  
山と溪谷社  
山と溪谷社  
山と溪谷社

この地図の作成に当たっては、日本地図院の  
承諾を得て、同院発行の基礎地図情報を使用し  
た。(承認番号 希北地院、第825号)