

北摂フォトロゲイニング2022

縮尺 1:25000

等高線間隔 10m

地図記号凡例

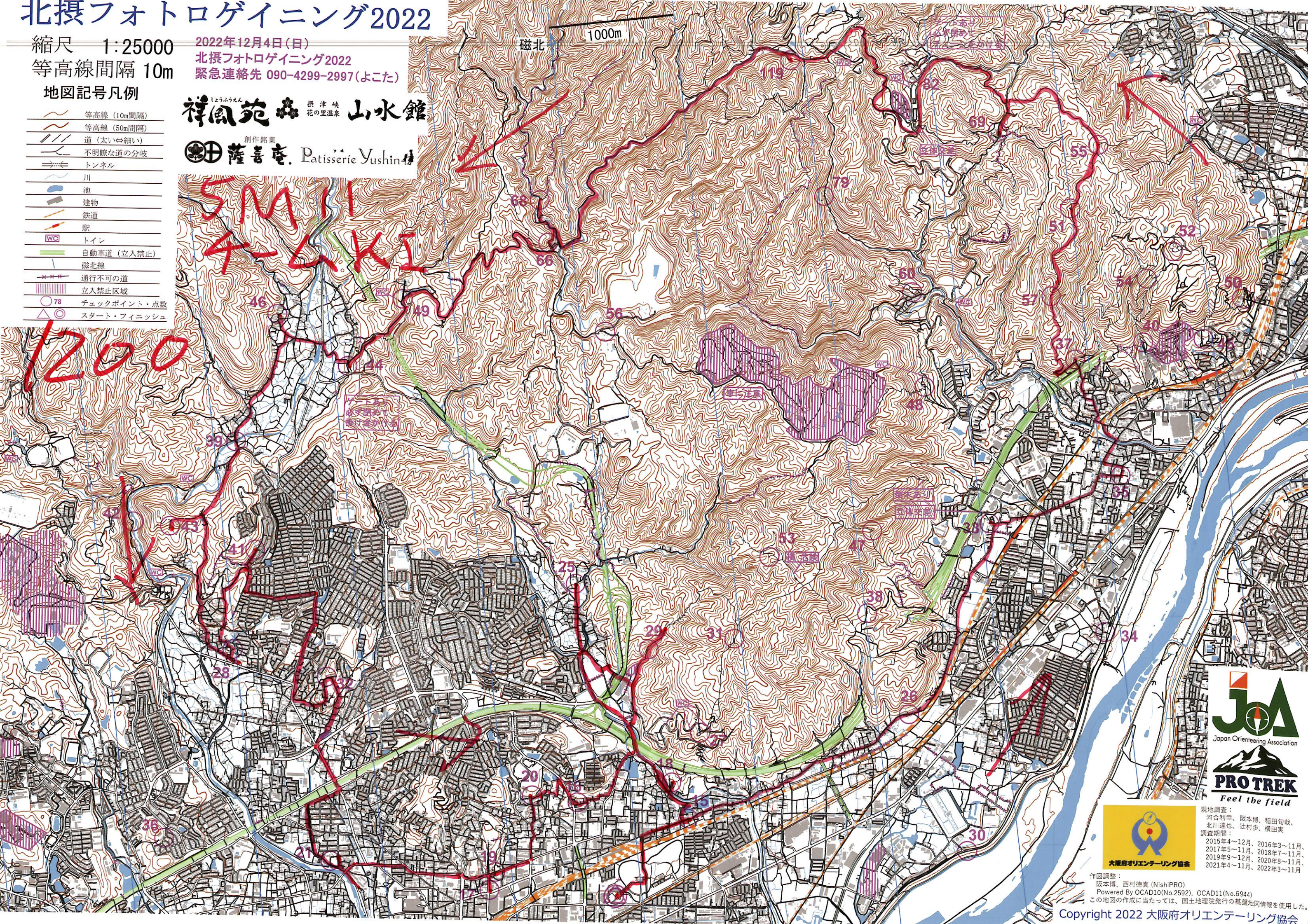
2022年12月4日(日)
北摂フォトロゲイニング2022
緊急連絡先 090-4299-2997(よこた)

祥風苑 摂津峡 花の里温泉 山水館

創作銘菓 薩善庵 Patisserie Yushin

- 等高線 (10m間隔)
- 等高線 (50m間隔)
- 道 (太い⇨細い)
- 不明瞭な道の分岐
- トンネル
- 川
- 池
- 建物
- 鉄道
- 駅
- トイレ
- 自動車道 (立入禁止)
- 磁北線
- 通行不可の道
- 立入禁止区域
- 78 チェックポイント・点数
- スタート・フィニッシュ

5M
4-6KI
1200



現地調査：
河合利率、阪本博、稲田句哉、
北川達也、辻村歩、横田実
調査期間：
2015年4~12月、2016年3~11月、
2017年5~11月、2018年7~11月、
2019年9~12月、2020年8~11月、
2021年4~11月、2022年3~11月

作図調整：
阪本博、西村徳真 (NishiPRO)
Powered By OCAD10(No.2592)、OCAD11(No.6944)
この地図の作成に当たっては、国土地理院発行の基礎地図情報を使用した。