

北摂フォトロゲイニング2022

縮尺 1:25000

等高線間隔 10m

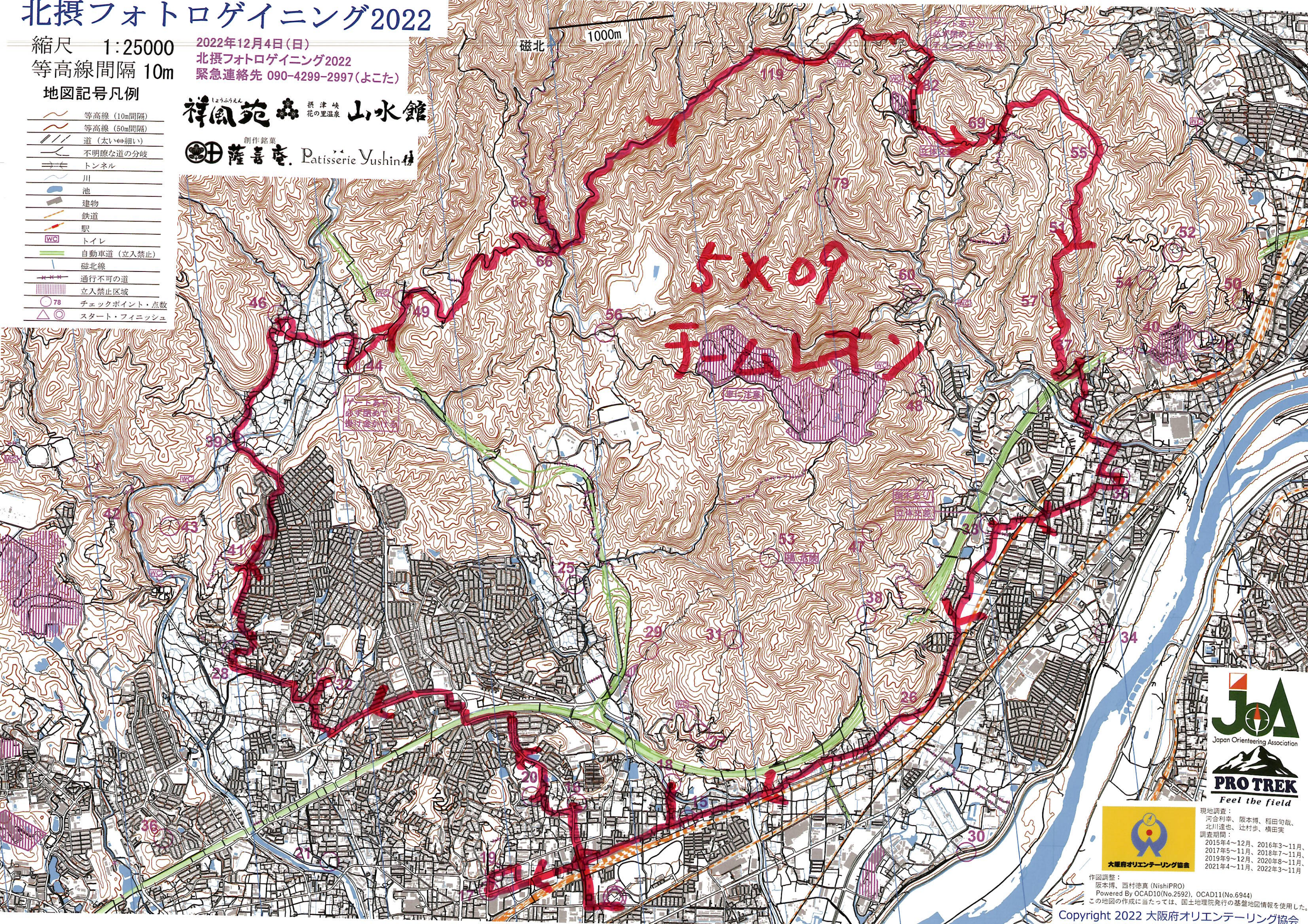
地図記号凡例

- 等高線 (10m間隔)
- 等高線 (50m間隔)
- 道 (太い⇔細い)
- 不明瞭な道の分岐
- トンネル
- 川
- 池
- 建物
- 鉄道
- 駅
- WC
- トイレ
- 自動車道 (立入禁止)
- 磁北線
- 通行不可の道
- 立入禁止区域
- 78 チェックポイント・点数
- スタート・フィニッシュ

2022年12月4日(日)
北摂フォトロゲイニング2022
緊急連絡先 090-4299-2997(よこた)

祥鳳苑 摂津峡 山水館
花の里温泉

創作銘菓 薩喜庵 Pâtisserie Yushin



現地調査:
河合利率、阪本博、稲田旬哉、
北川達也、辻村歩、横田実
調査期間:
2015年4~12月、2016年3~11月、
2017年5~11月、2018年7~11月、
2019年9~12月、2020年8~11月、
2021年4~11月、2022年3~11月
作図調整:
阪本博、西村徳真 (NishiPRO)
Powered By OCAD10(No.2592)、OCAD11(No.6944)
この地図の作成に当たっては、国土地理院発行の基盤地図情報を使用した。

Copyright 2022 大阪府オリエンテーリング協会