

北摂フォトロゲイニング2022

縮尺 1:25000

等高線間隔 10m

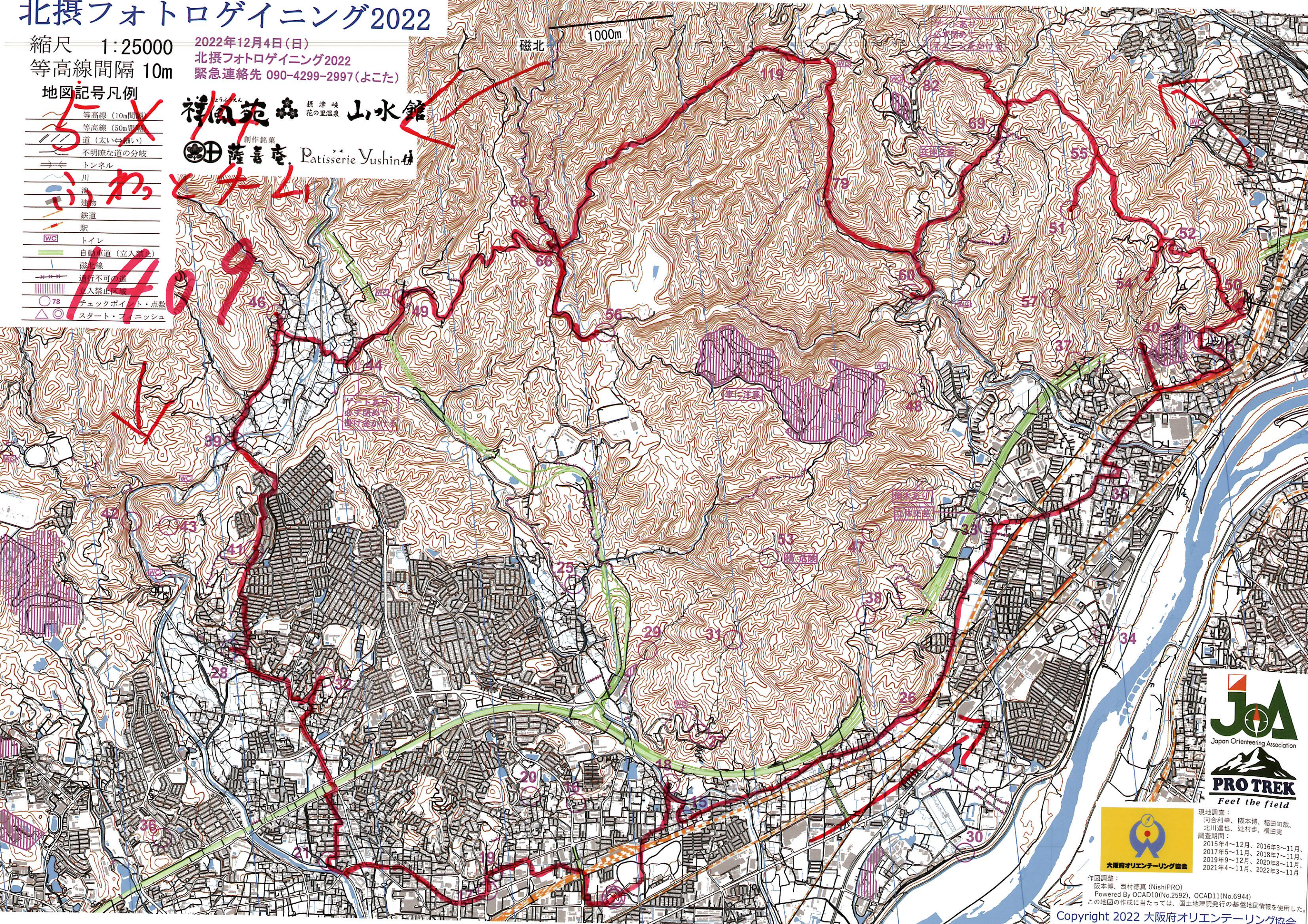
2022年12月4日(日)
北摂フォトロゲイニング2022
緊急連絡先 090-4299-2997(よこた)

地図記号凡例

- 等高線 (10m間隔)
- 等高線 (50m間隔)
- 道 (太い=幅広い)
- 不明瞭な道の分岐
- トンネル
- 川
- 池
- 建物
- 鉄道
- 駅
- WC
- トイレ
- 自動車道 (立入禁止)
- 磁気線
- 通行不可の道
- 立入禁止区域
- 78 チェックポイント・点数
- スタート・フィニッシュ

禪苑 花の里温泉 山水館
創作銘菓 薩喜庵 Patisserie Yushin

1409



現地調査: 河合利幸、阪本博、稲田旬哉、北川達也、辻村歩、横田実
調査期間: 2015年4~12月、2016年3~11月、2017年5~11月、2018年7~11月、2019年9~12月、2020年8~11月、2021年4~11月、2022年3~11月

作図調整: 阪本博、西村徳真 (NishiPRO)
Powered By OCAD10(No.2592), OCAD11(No.6944)
この地図の作成に当たっては、国土地理院発行の基礎地図情報を使用した。