

# 北摂フォトロゲイニング2023

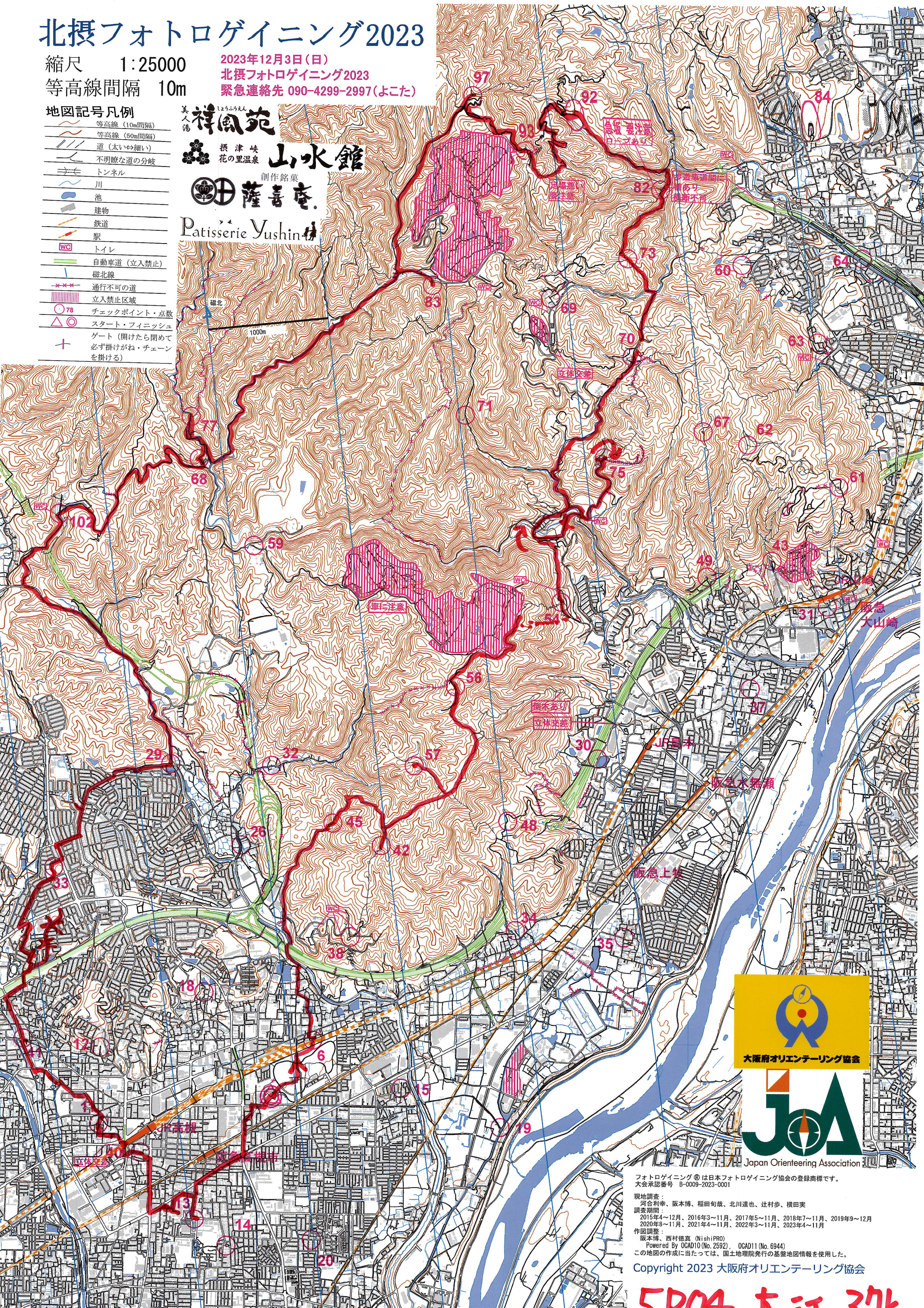
縮尺 1:25000  
等高線間隔 10m

2023年12月3日(日)  
北摂フォトロゲイニング2023  
緊急連絡先 090-4299-2997(よこた)

## 地図記号凡例

- 等高線 (10m間隔)
- 等高線 (50m間隔)
- 道 (太い⇔細い)
- 不明瞭な道の分岐
- トンネル
- 川
- 池
- 建物
- 鉄道
- 駅
- トイレ
- 自動車道 (立入禁止)
- 磁北線
- 通行不可の道
- 立入禁止区域
- チェックポイント・点数
- スタート・フィニッシュ
- ゲート (開けたら閉めて必ず掛けがね・チェーンを掛ける)

美人湯 祥風苑  
花の里温泉 山水館  
創作銘菓 薩喜庵  
Patisserie Yushin



フォトロゲイニング®は日本フォトロゲイニング協会の登録商標です。  
大会承認番号 B-0009-2023-0001  
現地調査: 河合利幸、阪本博、福田旬哉、北川達也、辻村歩、横田実  
調査期間: 2015年4~12月、2016年3~11月、2017年5~11月、2018年7~11月、2019年9~12月  
2020年8~11月、2021年4~11月、2022年3~11月、2023年4~11月  
作図調査: 阪本博、西村徳真 (NishiPRO)  
Powered By OCAD10 (No. 2592), OCAD11 (No. 6944)  
この地図の作成に当たっては、国土地理院発行の基礎地図情報を使用しました。  
Copyright 2023 大阪府オリエンテーリング協会

SDMA 本誌 376